

RECURSOS DIDÁCTICOS

A CHEGADA DE ROMA



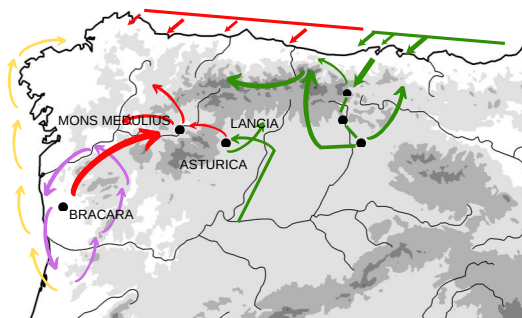
Parque Arqueolóxico
da Cultura Castrexa
Lansbrica

O procónsul romano Décimo Xunio Bruto, no ano 137 a. C., cruzou o río Douro e entrou no territorio dos galaicos /Καλλαϊκοί/, avanzando cara ao N ata chegar ao Miño. Máis de cen anos despois, e tras varias campañas, o emperador romano Octavio Augusto conseguiu dominar definitivamente o Noroeste peninsular no ano 19 a.C.



Fonte: iesmanuelgarciaabarro

A ocupación do territorio por parte de Roma supuxo transformacións, tales como unha nova organización do territorio, a fundación de cidades e a construción dunha rede de vías de comunicación.



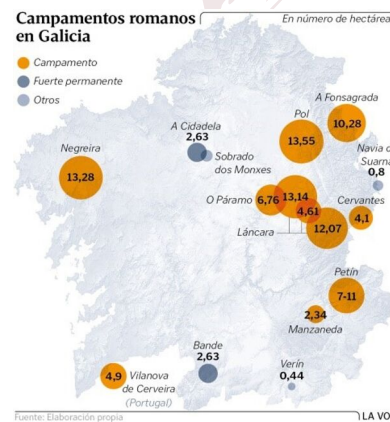
Campañas romanas no NO peninsular:

- D.X. Bruto no ano 137 a.C.
- X. César no ano 61 a.C.
- Campaña do ano 26 a.C.
- Campaña do ano 25 a.C.

Baixo o dominio romano, as formas de vida castrexas perduraron en moitos poboados; non obstante, a presenza romana no territorio trouxo consigo cambios paulatinos:

- I. Un crecemento da explotación dos recursos naturais do territorio (man de obra indíxena na extracción de ouro, indispensable para a economía romana).
- II. A extensión do latín (aparición de epígrafes escritos en alfabeto latino). Pouco sabemos con certeza sobre as linguas faladas antes da chegada dos romanos - coñecemos algunhas formas e palabras, de maneira moi parcial-.
- III. O aumento dos intercambios e a intensificación do comercio.

A historiografía e investigación tradicionais, tiñan identificado diferentes escenarios bélicos das Guerras Cántabras en Asturias oriental e Cantabria; pero os datos actuais amosan a existencia dunha nova fronte bélica ou, ao menos, unha nova vía de penetración entre as montañas orientais luguesas e a costa occidental asturiana (da cal non hai mención nas fontes clásicas). Alí apareceron novos castra aestiva (campamentos de campaña) en altas cotas de montaña.



A introdución progresiva dos modos de vida romanos promoveu a decadencia da vida nos castros, sobre todo a partir de finais do século I d. C.



XUNTA
DE GALICIA